

LW180KV

Cargador Frontal

PESO OPERATIVO 6200 KG
CAPACIDAD DE LEVANTE 1800 KG
CAPACIDAD DE BALDE 1 m³

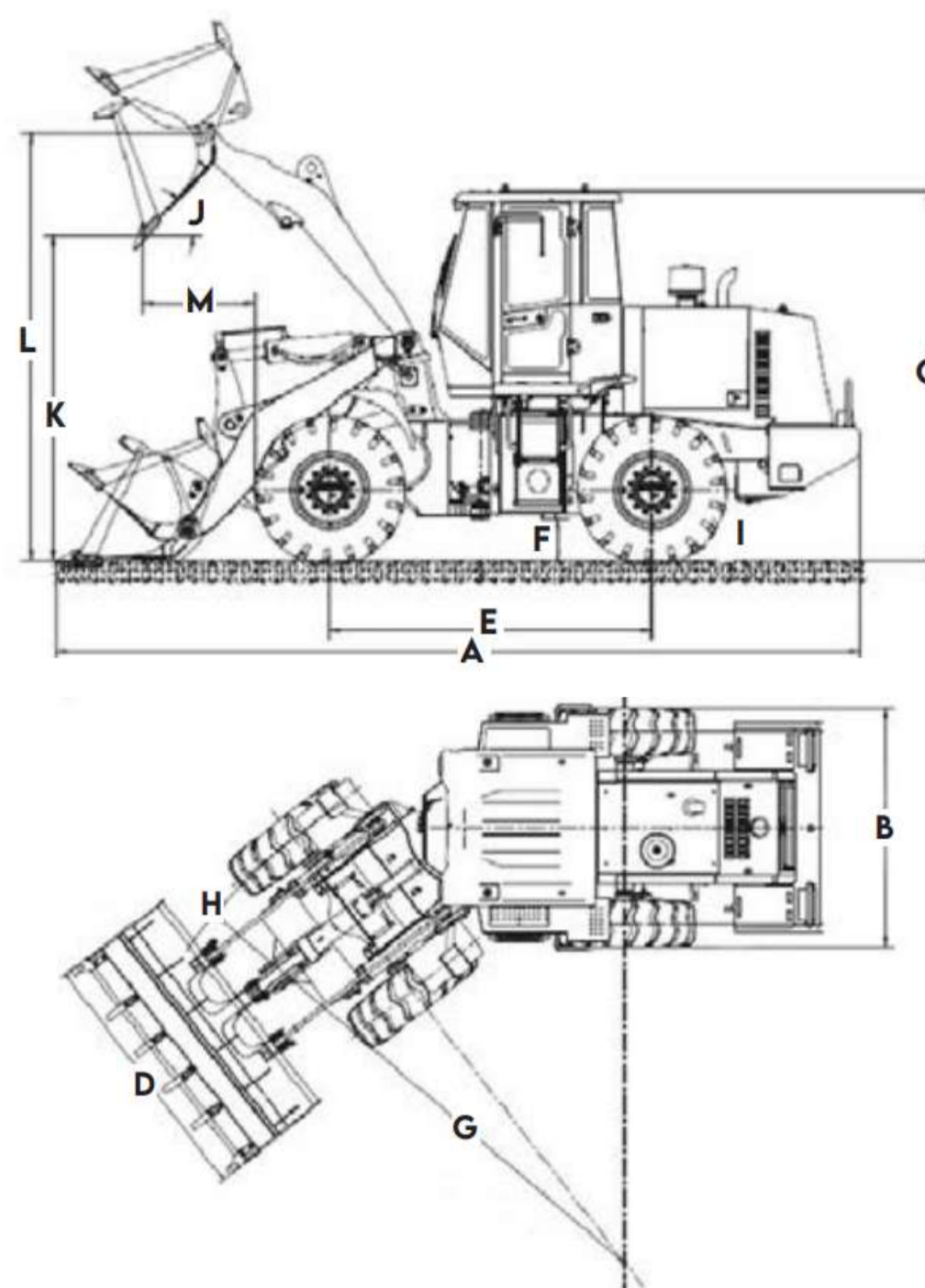


LW180KV

CARGADOR FRONTAL

DIMENSIONES (mm)

A	B	C	D	E	F	G	H
6030	1960	2950	2060	2300	300	35°	4470
J	K	L	M				
49°	2680	3343	900				



ESPECIFICACIONES TÉCNICAS

PARAMETROS DE RENDIMIENTO

Cilindrada Motor	L	4.500
Potencia Nominal (motor)	HP	78/2400
Velocidad nominal (motor)	RPM	2400
Máximo torque / velocidad	Nm/rpm	270/1800
Peso operativo	kg	6200
Capacidad de carga	kg	1800
Capacidad de cucharón	m ³	1
Fuerza de rompimiento	kn	55
Ciclo hidráulico	seg	9
Gradeabilidad	Grados	28
Altura máxima de descarga	mm	3343
Ángulo de articulación	Grados	35
Distancia entre ejes	mm	2300
Radio de giro	mm	4470

CONFIGURACIÓN

Motor	YUCHAI YC4D80 / WEICHAIR LR4B3ZU24
Norma	TIER III
Transmisión	POWERSHIFT / XCMG
Ejes	XCMG MERITOR / CHINA
Neumáticos	16/70-20

CAPACIDADES

Estanque de combustible	Lts	110
Motor	Lts	11
Sistema Hidráulico	Lts	110
Diferencial delantero	Lts	10
Diferencial trasero	Lts	10
Transmisión	Lts	22